

Eigentum des RFZ.
Vervielfältigung auch auszugsweise
nur mit Genehmigung des RFZ.

T o n

Bearb.: ESA 1/Kah
FJJ/WJ

Umsetzer
60 V/24 V

N 704.0c

1. Herkunft

1.1. Entwickler:

Institut für Post- und Fernmeldewesen und
Rundfunk- und Fernsentechnisches Zentralamt, Berlin-Adlershof

1.2. Hersteller:

Fa. Hempel KG (Heli), 9201 Limbach

2. Kerndaten

2.1. Verwendung und

2.2. Beziehung zu anderen Geräten:

In neuen Fernsprecheinrichtungen für die Rundfunk- und Fernsehstudioteknik kommt der Umsetzer N 704.0c dann zur Anwendung, wenn in stationären Betrieb nur eine Spannungsquelle von 60 V zur Verfügung steht. Damit wird der Einsatz vorhandener 24-V-Bausteine möglich und eine Typenröh- rung vermieden.

Es sind auch andere Anwendungsbereiche denkbar, bei denen eine Betriebsgleichspannung von 60 V in eine solche von 24 V umgewandelt werden muß.

Der N 704.0c ist ein Nachfolgergerät des N 704.0. Er ist mit Silizium-Transistoren bestückt. Beide Geräte sind gegeneinander austauschbar.

2.3. Elektrische Daten:

Eingangsspannung:

$$U_E = 60 \text{ V } \begin{matrix} +6 \text{ V} \\ -4 \text{ V} \end{matrix}$$

Eingangsstrom:

$$J_E \leq 110 \text{ mA}$$

Ausgangsspannung:

$$U_A = 24 \text{ V } \begin{matrix} +1 \text{ V} \\ -2 \text{ V} \end{matrix}$$

Ausgangsstrom:

$$J_A \leq 100 \text{ mA}$$

Bei $U_E = 56 \text{ V}$ und $J_A = 100 \text{ mA}$ darf $U_A = 22 \text{ V}$ betragen.

Bei $U_E = 66 \text{ V}$ und $J_A = 20 \text{ mA}$ darf $U_A = 25 \text{ V}$ betragen.

2.4. Austauschbare Teile: entfällt

2.5. Aufnahmerahmen

für Tischeinbau entsprechend Werk-Standard RPZ 507 23, Blatt 2

für Gestelleinbau entsprechend Werk-Standard RPZ 507 23, Blatt 4

In den Aufnahmerahmen wird der N 704.0c so eingesetzt, daß die Bestückungsseite des Karten- bausteins entweder nach rechts oder nach oben (hinten) zeigt.

2.6. Maßangaben:

Der N 704.0c ist ein Kartenbaustein entsprechend Werk-Standard RPZ 507 23, Blatt 6

mit den Abmessungen 95 mm x 110 mm.

Max. Höhe der Bauelemente 25 mm

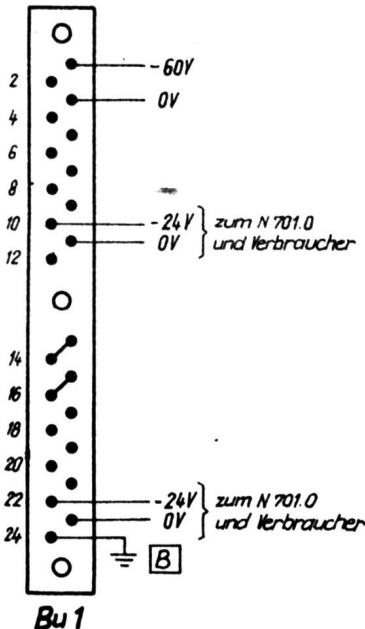
Aufreihabstand 35 mm

2.7. Masse: 100 g

2.8. Zeichnungsatz: 127.100

3. Anschlüsse

3.1. Kontaktbelegung der Zeibina-Federleiste am Aufnahmerahmen (auf die Lötösen gesehen):



An der Messerleiste des Gerätes sind die Kontakte 14 mit 1 und 16 mit 3 gebrückt.

Bu 1

Anlagentechnischer
Katalog

Berlin - Adlershof
Agastraße

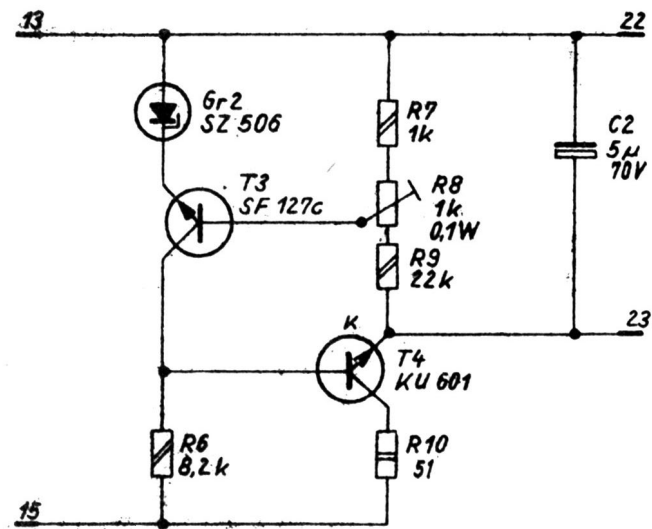
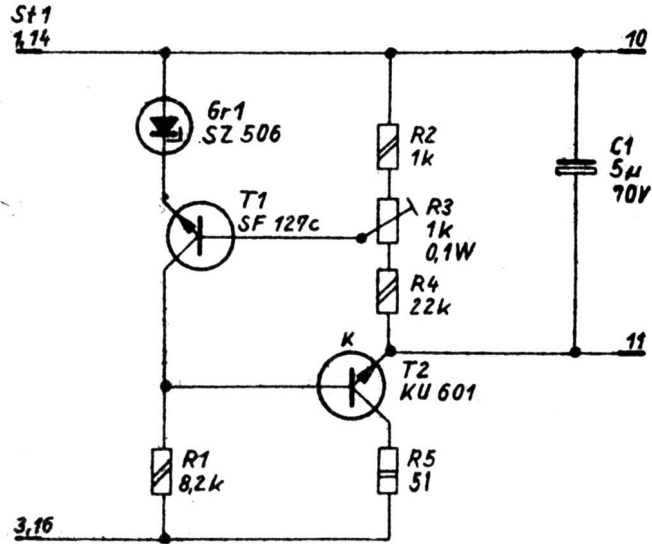
Rundfunk- und Fernsehtechnisches
Zentralamt

4. Schaltzeichen

4.1. Schaltkurzzeichen:



4.2. Stromlauf:



Belastbarkeit der Widerstände in Watt

